

eco活はじめませんか？

# 紙+フィルム複合品シリーズ



紙で魅せる  
手づくり感・高級感

紙の質感が、高級感を演出します。  
手づくり感やこだわりの中身の印象を  
さらにUPさせます！

“中身がよく見える”  
にこだわる

フィルムを貼り合わせる技術で、紙を使い  
ながらも中身がきちんと、おいしそうに  
見えるよう工夫しています。

容器リサイクル法：「紙」

プラスチックと比べて、容器リサイクル法  
負担額を削減できます。

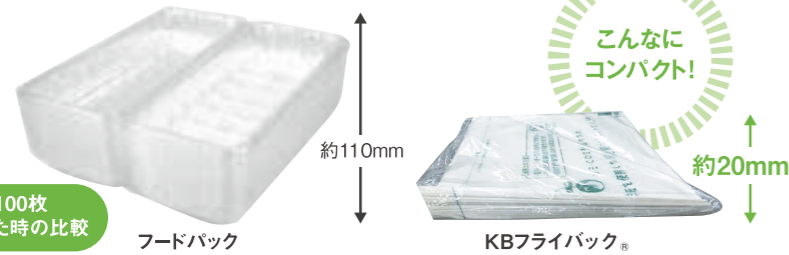
総菜バイキング用のecoな持ち帰り用袋

## KBフライバック®



**POINT 01** 燃焼時のCO<sub>2</sub>が70%~80%削減！  
容器リサイクル法の負担フードバック比、約99%削減(平成23年現在)  
丸めて捨てられ、家庭のゴミが削減でき、有料地区では消費者の負担を削減できます！

**POINT 02** ノントレーだから、嵩張らない！  
フードバックの時のように重ね取りができなくなり、ロスが減ります。  
嵩張らないためバックヤードや倉庫の整理整頓が容易になります。



**POINT 03** 環境への取り組みの  
メッセージ入り！



消費者への  
イメージUPに  
つながります！



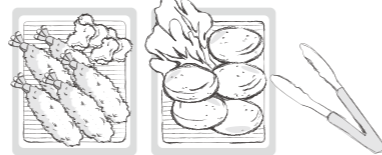
KBフライバック®(紙が長いタイプ)  
※フィルム側が長いタイプの「KBフライバック2」もあります。

品名	材質	サイズ(mm)	小包数(枚)	ケース数(枚)	重量
KBフライバック(小)	裏:純白30g/PP13μ 表:OPP20μ	180×170+20	100小袋	3,000	1.98g
KBフライバック(大)	裏:純白30g/PP13μ 表:OPP20μ	240×170+20	100小袋	3,000	2.66g
KBフライバック(特大)	裏:純白30g/PP13μ 表:OPP20μ	280×200+20	100小袋	3,000	3.60g
KBフライバックBOX(小)	裏:純白30g/PP13μ 表:OPP20μ	180×170+20	500小箱	3,000	1.98g
KBフライバックBOX(大)	裏:純白30g/PP13μ 表:OPP20μ	240×170+20	500小箱	3,000	2.66g
KBフライバックBOX(特大)	裏:純白30g/PP13μ 表:OPP20μ	280×200+20	500小箱	3,000	3.60g
KBフライバック2 BOX(小)	裏:純白35g/PP13μ 表:OPP20μ	180×170+20	500小箱	4,000	2.06g
KBフライバック2 BOX(大)	裏:純白35g/PP13μ 表:OPP20μ	240×170+20	500小箱	4,000	2.74g
KBフライバック2 BOX(特大)	裏:純白35g/PP13μ 表:OPP20μ	280×200+20	500小箱	4,000	3.75g

※KBフライバック2は、表のフィルム面の方が、裏の紙面より長いタイプです。

## DELICATESSEN

KBフライバック®用の  
什器とPOPを貸し出しております。



## 使用方法

揚げ物、天ぷらにご使用ください。



① 袋をしっかり持ち、トンゴで  
商品を入れてください。



② 袋の点線で手前に折り、  
テープで止めてください。

## 【使用上の注意】

- 電子レンジ、オーブンでの使用はできません。器に移し替えてください。
- 液状のものは漏れ出す可能性があります。
- 詰めすぎや振り回しは破れる原因となります。

上部のPOPがポイントの新形態！

## KB POP UP BAG®



Good マチから見せる新発想！

- ① ポップが目立つ！
- ② つい手に取りたくなる！
- ③ 食べやすい！



Good 開けやすい  
食べやすい！

開け口から開封すると、底の紙がお皿のように片手で  
持って食べる事が出来ます。



① お皿になる  
袋の「開け口」  
から開封します。



② 手を汚さず  
食べられる  
袋のまま  
召し上がれます。

品名	材質	サイズ(mm)	小袋入数(枚)	ケース入数(枚)	重量
KB POP UP BAG(大)	紙:未晒50g/PP15μ フィルム:OPP防曇40μ	210×140(65+40)	25	3,000	4.10g
KB POP UP BAG(小)	紙:未晒50g/PP15μ フィルム:OPP防曇40μ	160×140(65+40)	25	3,000	3.10g

Good

分かりやすい  
リバーシブル構造

表から見えにくい商品は、  
裏からも見せられます。

惣菜に



お弁当に



青果に



ベーカリーに



オーガニック風のスタンドパック

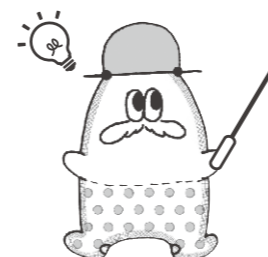
## KBクラフトバック®

Good

優しい風合いが  
売場で人気！

ワンランク上の青果や、  
ベーカリーにおすすめです！

クラフト紙の質感により、手づくり  
感あるパッケージで優しくオーガ  
ニック風の売場を演出できます！



Good 持ち運びやすい  
取っ手付き

売場ではシャキッと立って、  
つい手に取りたくなる  
取っ手付きです。

青果に



ベーカリーに



品名	材質	サイズ(mm)	小袋入数(枚)	ケース入数(枚)	重量
KBクラフトバック170×180	未晒50g/PP20μ 窓:OPP防曇30μ	170×180(40+40)	50	3,000	3.36g
KBクラフトバック200×225	未晒50g/PP20μ 窓:OPP防曇40μ	200×225(45+45)	50	2,000	5.05g



大好評! 商品に合ったカラーチョイスで抜群の視覚効果!

## KBカラフルデリ<sup>®</sup>シリーズ1・2



color variation



こんな商品に  
オススメ!

POINT  
01

### 商品に合わせて選べる! カラーバリエーション

ありそうでなかったカラフルでオシャレなクラフト袋が新登場!  
具材など味の特徴に合わせて袋を選べば、商品の訴求力UP!

**RED** KBカラフルデリ<sup>®</sup>1  
かにクリームコロッケ  
140×160 200×160  
KBカラフルデリ<sup>®</sup>2  
ぶどう  
210×190 270×190  
海老カツサンド  
210×190 270×190  
●海老 ●かにクリーム ●いちご ●トマト ●スパイシーチリ など

**GREEN** KBカラフルデリ<sup>®</sup>1  
ミニトマト  
140×160 200×160  
野菜コロッケ  
210×190 270×190  
KBカラフルデリ<sup>®</sup>2  
枝豆ボンデケージョ  
210×190 270×190  
インゲン豆  
210×190 270×190  
●抹茶 ●うぐいす豆 ●バジル ●ポテトサラダ ●枝豆 ●オリーブ など

**YELLOW** KBカラフルデリ<sup>®</sup>1  
チーズササミカツ  
140×160 200×160  
カレーコロッケ  
210×190 270×190  
KBカラフルデリ<sup>®</sup>2  
たまごサンド  
210×190 270×190  
レモン  
210×190 270×190  
●カレー ●たまご ●チーズ ●マスタード ●レモン など

**BLACK** KBカラフルデリ<sup>®</sup>1  
唐揚げチリソース  
140×160 200×160  
黒毛和牛メンチ  
210×190 270×190  
KBカラフルデリ<sup>®</sup>2  
ミニトマト  
210×190 270×190  
クロワッサンサンド  
210×190 270×190  
●カツ ●メンチ ●高級具材 ●スパイシー系 など

**Good** 中身に合わせて使い分け!  
KBカラフルデリ<sup>®</sup>1と2で、中身に合った袋をお選びいただけます。

**KBカラフルデリ<sup>®</sup>1**  
底まで紙のタイプ  
油染みが目立たない!  
フライ、唐揚げなどお惣菜類

**KBカラフルデリ<sup>®</sup>2**  
底までフィルムのタイプ  
具材がよく見える!  
サンドイッチなどデリカ、青果類

**Good** 青果向けでもじわじわ人気!  
2のタイプはマチから見えるので傷みの確認もできます。

**Beautiful!**  
Fruit & Vegetable

POINT  
02

### 抜群の視覚効果!

従来の容器だと中身がイメージしにくいですが、カラフルデリに変えることによって、その違いは一目瞭然です。

**Good** 色と中身がマッチして  
おいしそうに見える!

従来の容器 ×  
KBカラフルデリ<sup>®</sup> ○

**Good** 具材の識別に!  
会計時、色で価格が分かれているレジの人もわかりやすい!

たまごサンド ¥298  
海老カツサンド ¥398

POINT  
03

### 季節のイベントにピッタリ

クリスマス、ハロウィンなどのイベントにもおすすめ! イベント感溢れる売場に盛り上げてくれます。

シールを貼って  
イベント感UP!

**Good** フィルムロットで別注承ります!

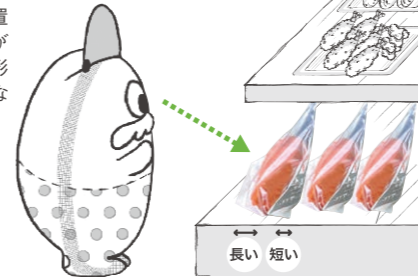
KBカラフルデリ1						
品名	材質	サイズ(mm)	小袋入数(枚)	ケース入数(枚)	重量	
KBカラフルデリ1 140×160(赤、緑、黄、黒)	紙:未晒50g/PP15μ フィルム:OPP防曇30μ	140×160(40+30)+30	50	3,000	2.40g	
KBカラフルデリ1 200×160(赤、緑、黄、黒)	紙:未晒50g/PP15μ フィルム:OPP防曇30μ	200×160(40+30)+30	50	3,000	3.50g	
KBカラフルデリ2						
品名	材質	サイズ(mm)	小袋入数(枚)	ケース入数(枚)	重量	
KBカラフルデリ2 210×190(赤、緑、黄、黒)	紙:未晒50g/PP15μ フィルム:OPP防曇25μ	210×190(35+35)	50	3,000	3.70g	
KBカラフルデリ2 270×190(赤、緑、黄、黒)	紙:未晒50g/PP15μ フィルム:OPP防曇25μ	270×190(35+35)	50	2,000	4.80g	

中身がよく見えて訴求力UP!

## KBデリパック<sup>®</sup>

**Good** 消費者の視線に入りやすい!  
絶妙なマチのバランス

陳列棚のどの段に置いてあっても中身が視線に入りやすい形状で、売上UPにつながります!



フライドチキン



コロッケ

品名	材質	サイズ(mm)	小袋入数(枚)	ケース入数(枚)	重量
KBデリパック200×160	片艶晒50g/PP18μ 窓:OPP防曇25μ	200×160(55+25)+30	50	3,000	3.24g

高見え効果抜群! 定番のフランスパン袋

## KBフランスパン袋

**Good** 高見え! 本物志向  
紙の風合いがアクセント!  
陳列効果を高めます。本物志向の高い店舗におすすめです。



左:KBフランスパン袋(小)  
右:KBフランスパン袋(大)



KBフランスパン袋(大)

**Good** フランスパン以外にも使えます!



パウンドケーキ  
KBフランスパン袋(大)



ドーナツ  
KBフランスパン袋(小)



ワッフル  
KBフランスパン袋(小)

品名	材質	サイズ(mm)	小袋入数(枚)	ケース入数(枚)	重量
KBフランスパン袋(大)	本体:未晒50g/PP15μ 窓:OPP防曇25μ	120×490(30+30)	50	1,500	10.20g
KBフランスパン袋(小)	本体:未晒50g/PP15μ 窓:OPP防曇25μ	120×350(30+30)	50	2,000	7.25g

作業効率UP↑ 果物の香りで売場を演出

## KBフルーツバスケット

売場に果実の甘い香りが広がります!



**【使用例】** ぶどう1~2房、りんご2玉、梨2玉、柿2玉、枝付きトマト、トマト(L)3玉、桃2玉、柑橘系2玉など、様々な果物、野菜に使用できます。

**Good** この形、新しい...  
紙の質感×果物の香りで  
マンネリしたいつもの  
売場が変化します!

先にフルーツキャップを  
置くと作業効率が  
格段に上がります!



別注でオリジナル  
デザイン承ります

品名	材質	サイズ(mm)	小袋入数(枚)	ケース入数(枚)	重量
KBフルーツバスケットG(L)	未晒50g/PP20μ	300×160(43+43)	100	3,000	4.30g

